

7^e ENQUÊTE CONSOMMATEURS

Qui achète, quoi, où et comment ?



Présentation synthétique

COLLIN

COLLINES ISÈRE NORD COMMUNAUTÉ

Présentation du 22 Janvier 2024

Vœux économiques

 CCI NORD ISÈRE

 LES CCI
D'Auvergne-Rhône-Alpes

Opération
bénéficiant d'un financement


PRÉFET
DE LA RÉGION
AUVERGNE-
RHÔNE-ALPES
*Égalité
Fraternité*

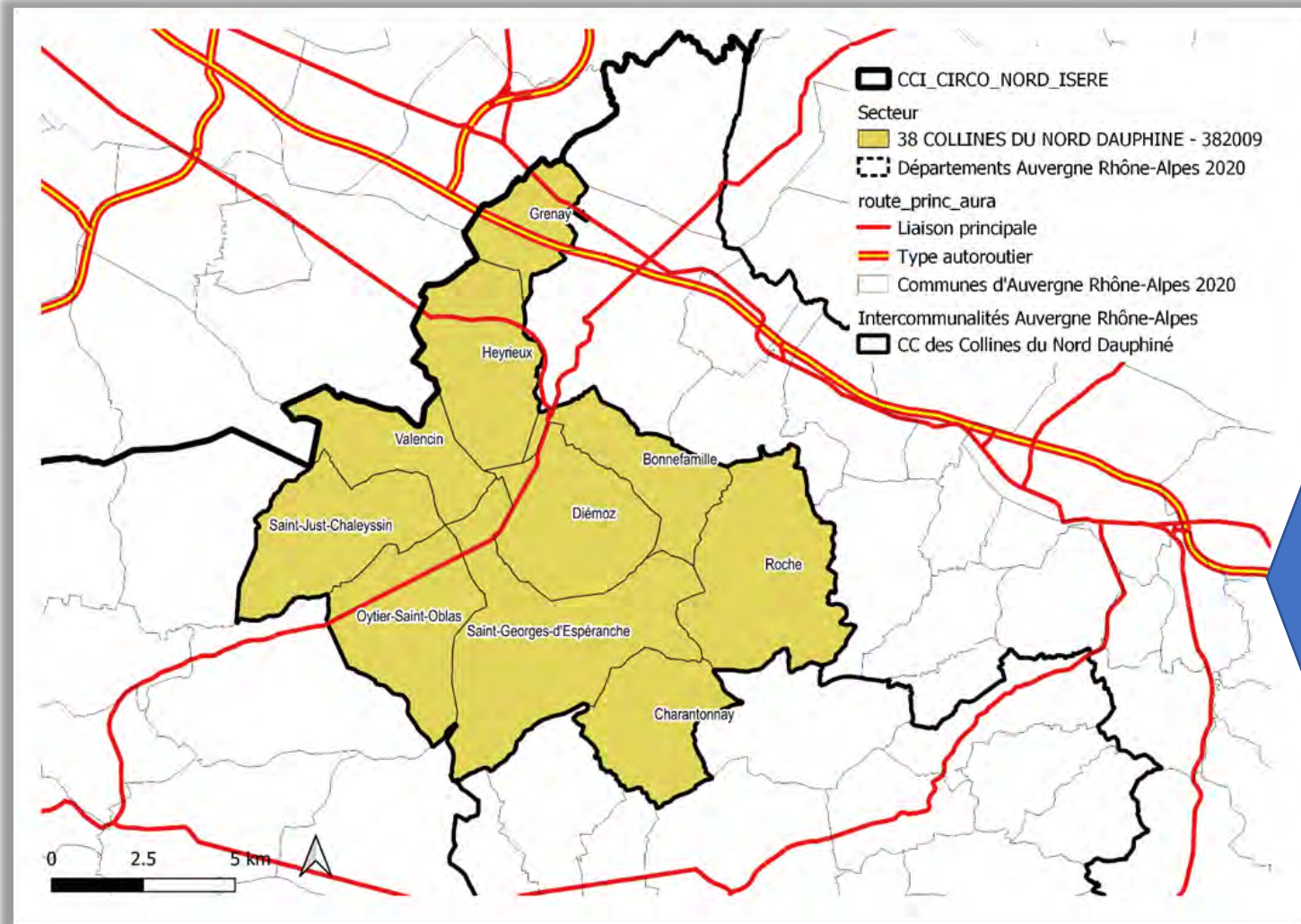


7^e ENQUÊTE CONSOMMATEURS

Qui achète, quoi, où et comment ?

L'analyse de la consommation déclinée pour votre territoire...

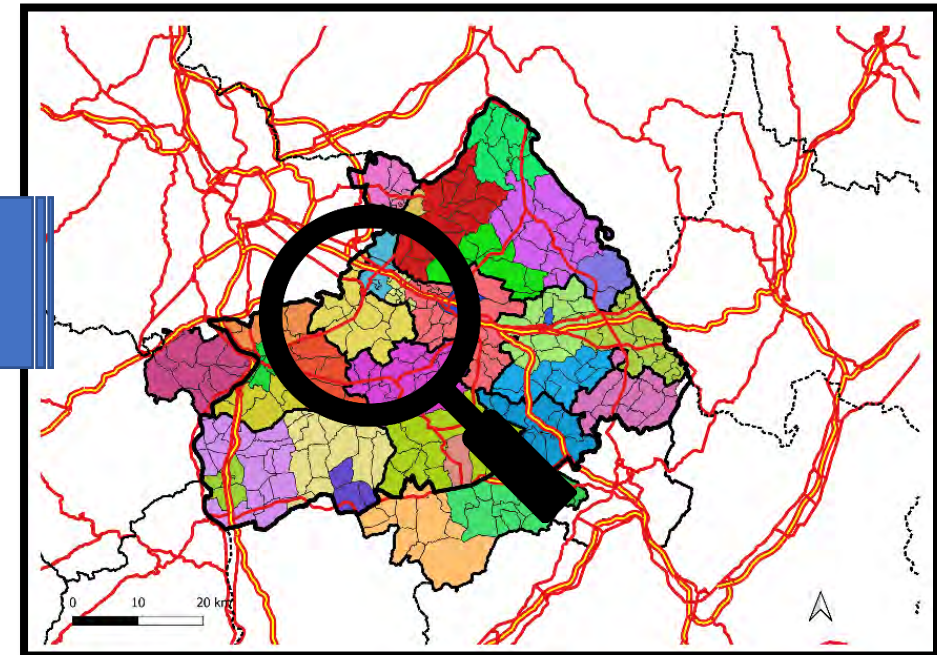
Présentation synthétique



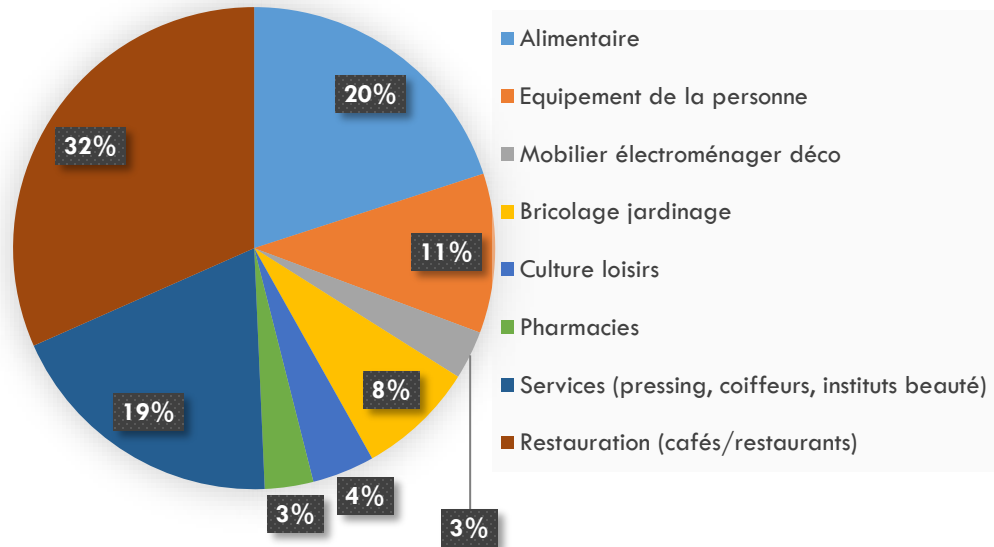
1 secteur d'étude

2 pôles commerciaux

- ✓ le centre-ville d'Heyrieux
- ✓ le pôle Intermarché sur Heyrieux



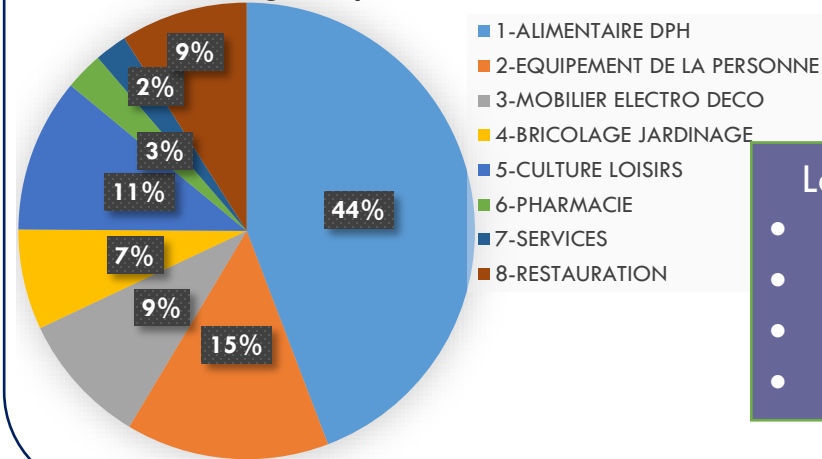
Répartition des états COLL'IN par famille de produits de l'enquête



Une offre commerciale à 82 % autour de :

- La restauration 32 %
- L'alimentaire 20 %
- Les services 19 %
- L'équipement de la personne 11 %

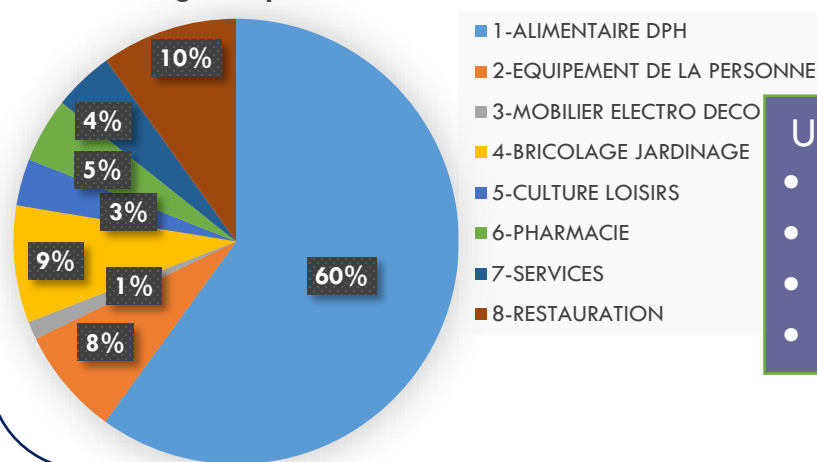
Répartition de la consommation des ménages qui habitent le territoire



Les principaux postes de dépenses :

- L'alimentaire (44%)
- L'équipement de la personne (15%)
- La culture/ loisirs (11%)
- La restauration (9%)

Répartition de la consommation des ménages qui achètent sur le territoire



Une activité réalisée à 87 % autour :

- L'alimentaire (60%)
- La restauration (10%)
- L'équipement de la personne (8%)
- Le bricolage jardinage (9%)

Un niveau de vie plus fort qu'ailleurs...

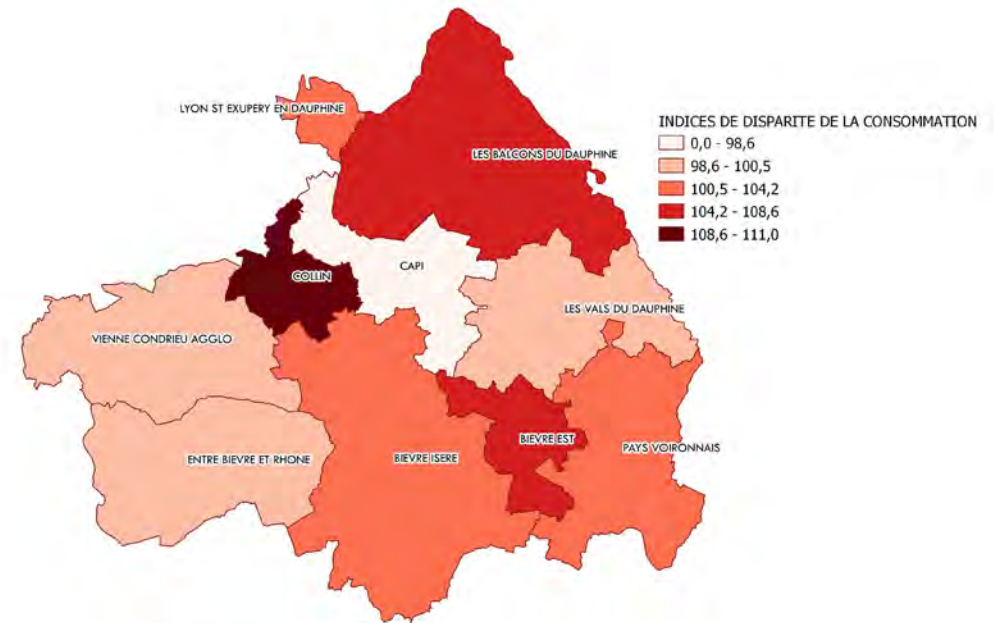
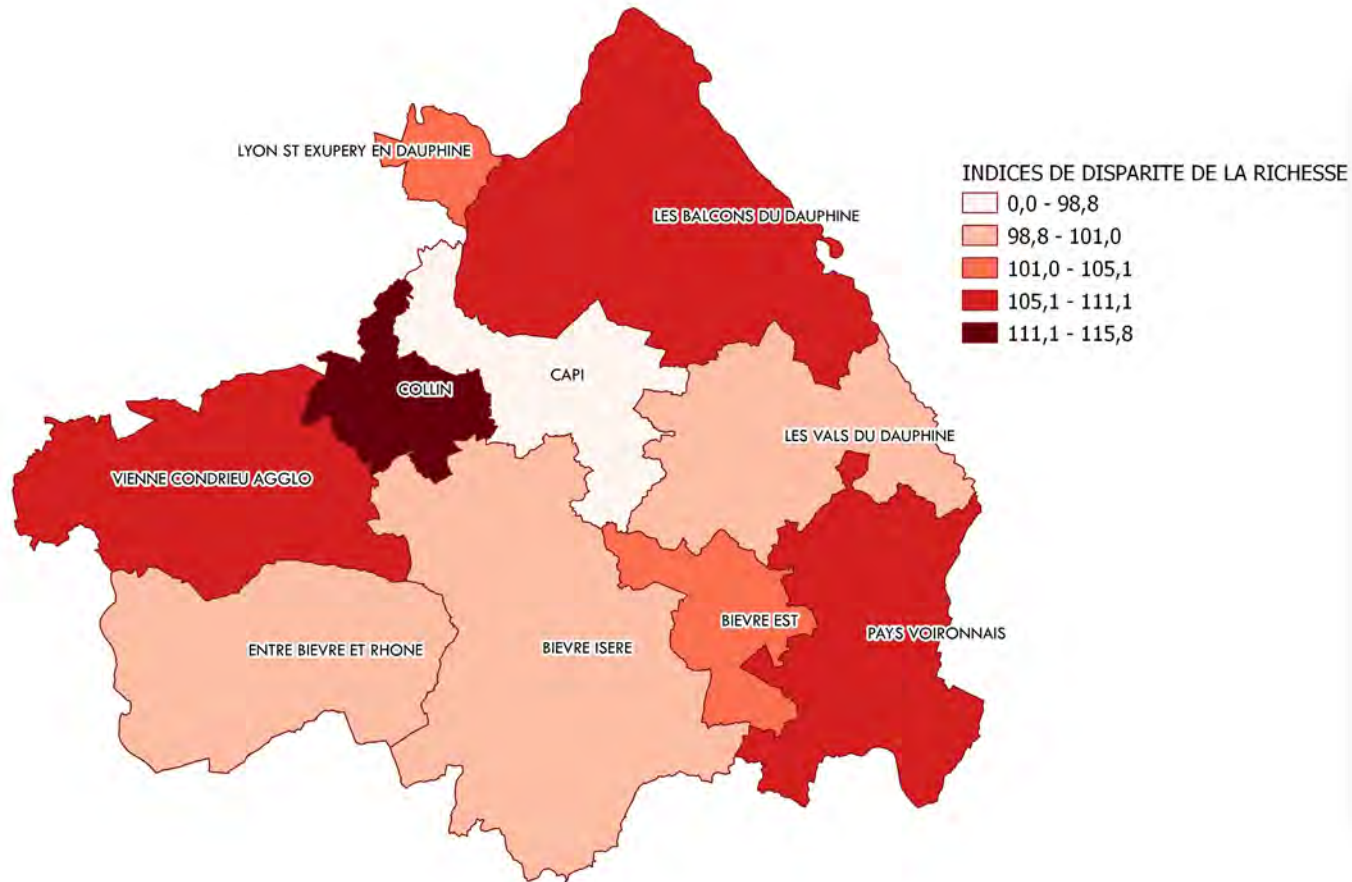
7^e ENQUÊTE
CONSOMMATEURS

L'indice des COLL'in est 16 % plus élevé que la moyenne nationale.
C'est le 1^{er} territoire en terme de niveau de vie en Nord Isère...

Présentation synthétique



C'est le 1^{er} territoire en terme de niveau de consommation (+11% / moyenne nationale)



7^e ENQUÊTE CONSOMMATEURS

Qui achète, quoi, où et comment ?

Une consommation totale plus forte qu'ailleurs...

Présentation synthétique

Evolutions 2018-2022 en dépense par ménage

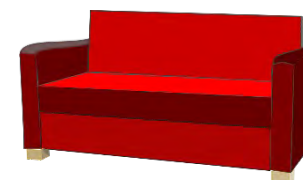
+ 4 %



+ 6 %



- 2 %



- 1 %



+ 9 %



- 9 %



L'enjeu des polarités et les défis du territoire...

Offre
(% des Etablissements)



Territoire hors polarités

76 %



Centre-ville (Heyrieux)

22 %



Zone commerciale (pôle Intermarché Heyrieux)

2 %

Consommation sur
COLL'in par
polarité en € par
ménage et par an



36 %

2 020 €



Territoire hors polarités

16 % 878 €



Centre-ville (Heyrieux)

15 % 814 €



Zone commerciale (pôle Intermarché Heyrieux)

33 % 1 880 €

L'évolution du marché de la consommation a favorisé

les univers dématérialisés,
les univers à thème,
les grands stratèges du « prix » ...

Présentation synthétique



7^e ENQUÊTE
CONSOMMATEURS
Qui achète, quoi, où et comment ?
amazon

Intermarché



BRICOMARCHÉ

THE VILLAGE
LE FRENCH OUTLET



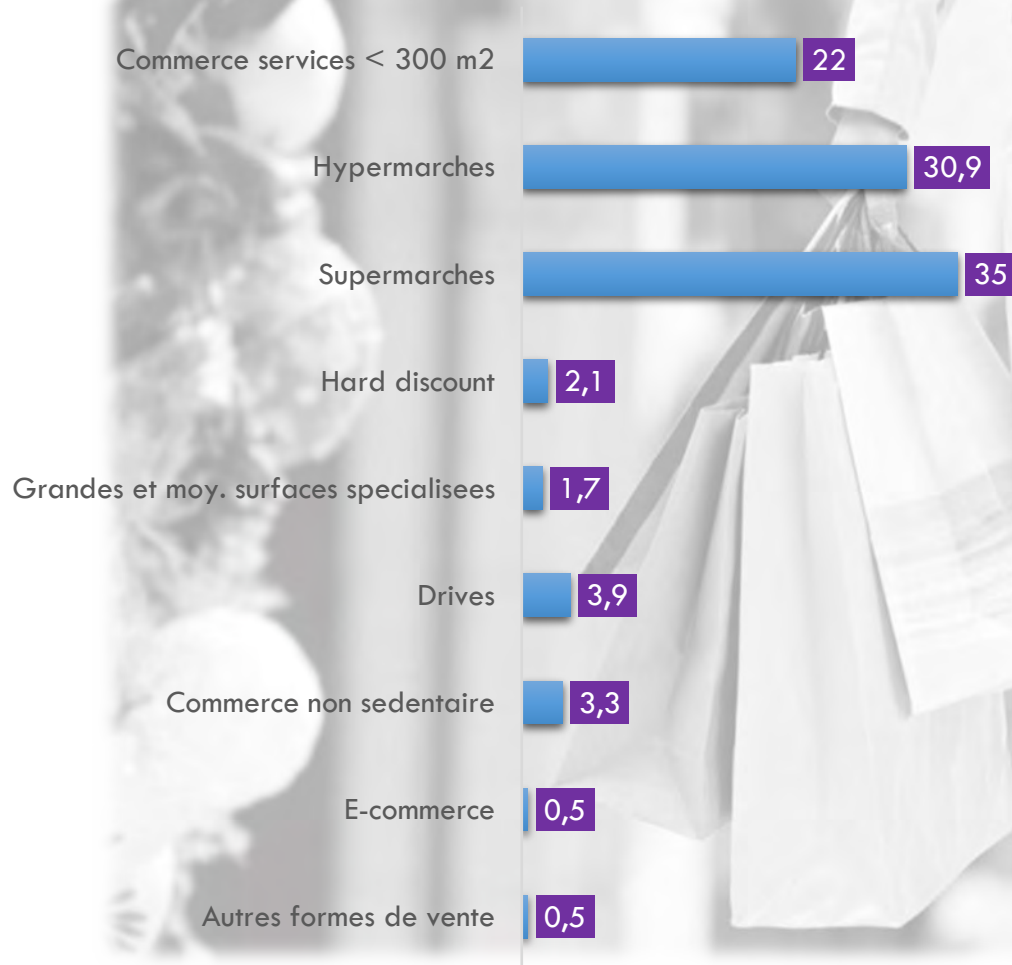
Carrefour contact

Carrefour

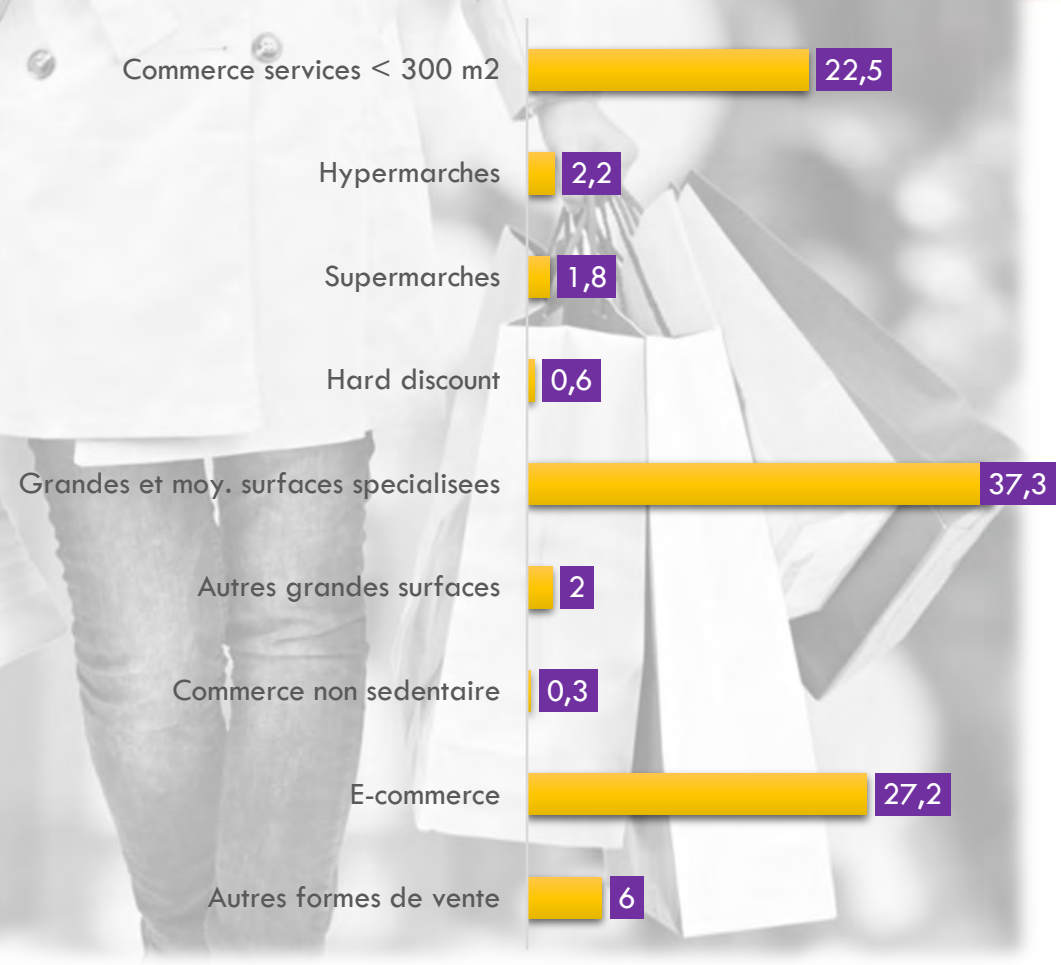


Formes de vente détaillées	Evolution 2018-2022	Poids dans la consommation
PARC COMMERCIAL A THEME (THE VILLAGE)	nouveau	2,7%
ACHAT PAR INTERNET	184%	12,9%
COMMERCE DE MOINS DE 300 M ² ALIMENTAIRE	107%	9,5%
SOLDERIE, BAZAR	93%	1,0%
HYPERMARCHES	40%	16,0%
COIFFEURS, INSTITUTS DE BEAUTE	23%	2,0%
DRIVE	15%	1,9%
COMMERCE DE MOINS DE 300 M ² NON ALIMENTAIRE	12%	13,4%
SUPERETTES (120 à 400 m ²)	10%	1,0%
HARD DISCOUNT	-2%	1,3%
GRANDE SURFACE SPECIALISEE NON ALIMENTAIRE (> 300 M ²)	-14%	17,1%
SUPERMARCHES	-26%	17,8%
MARCHES	-27%	1,6%

% dépenses de consommation alimentaire

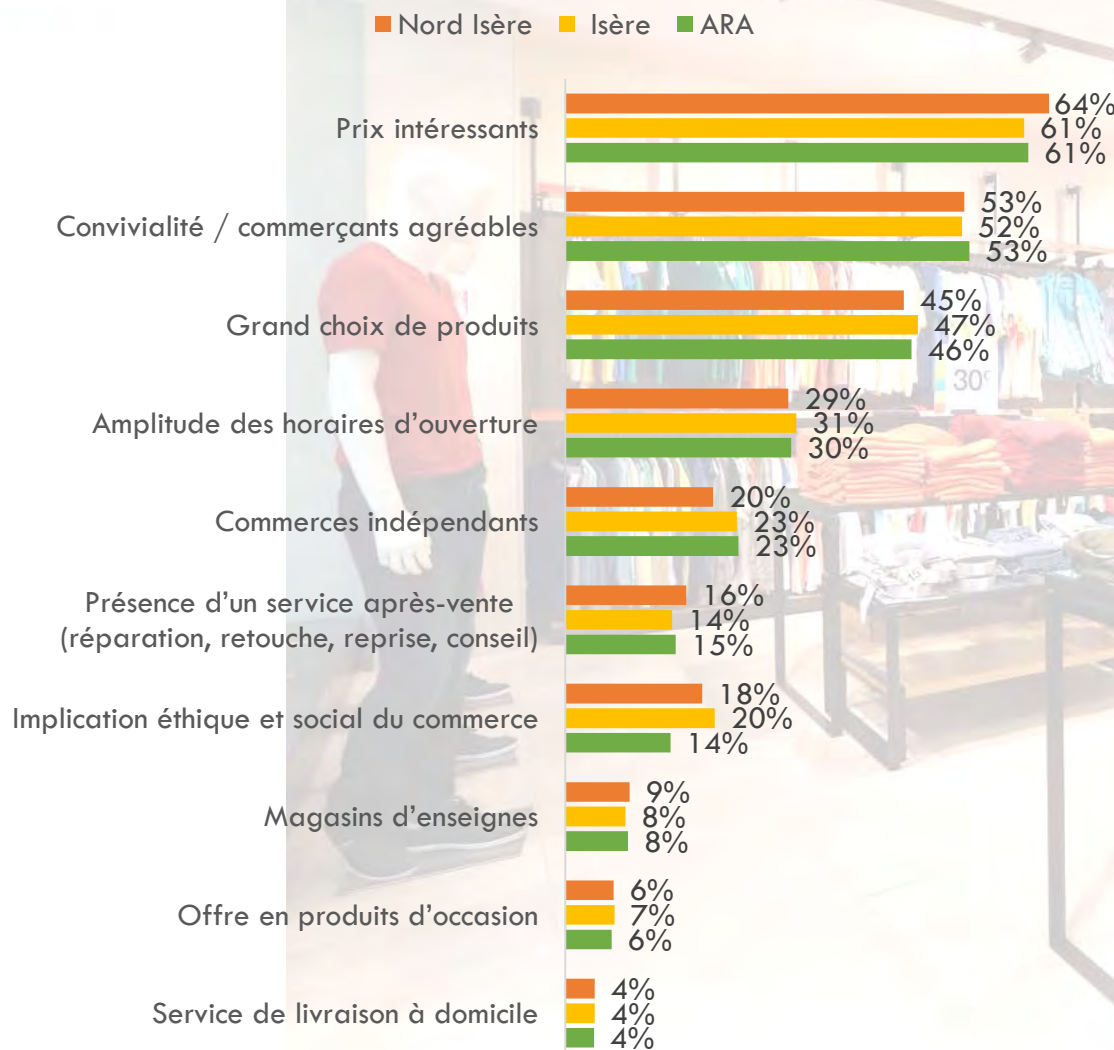


% dépenses de consommation non alimentaire

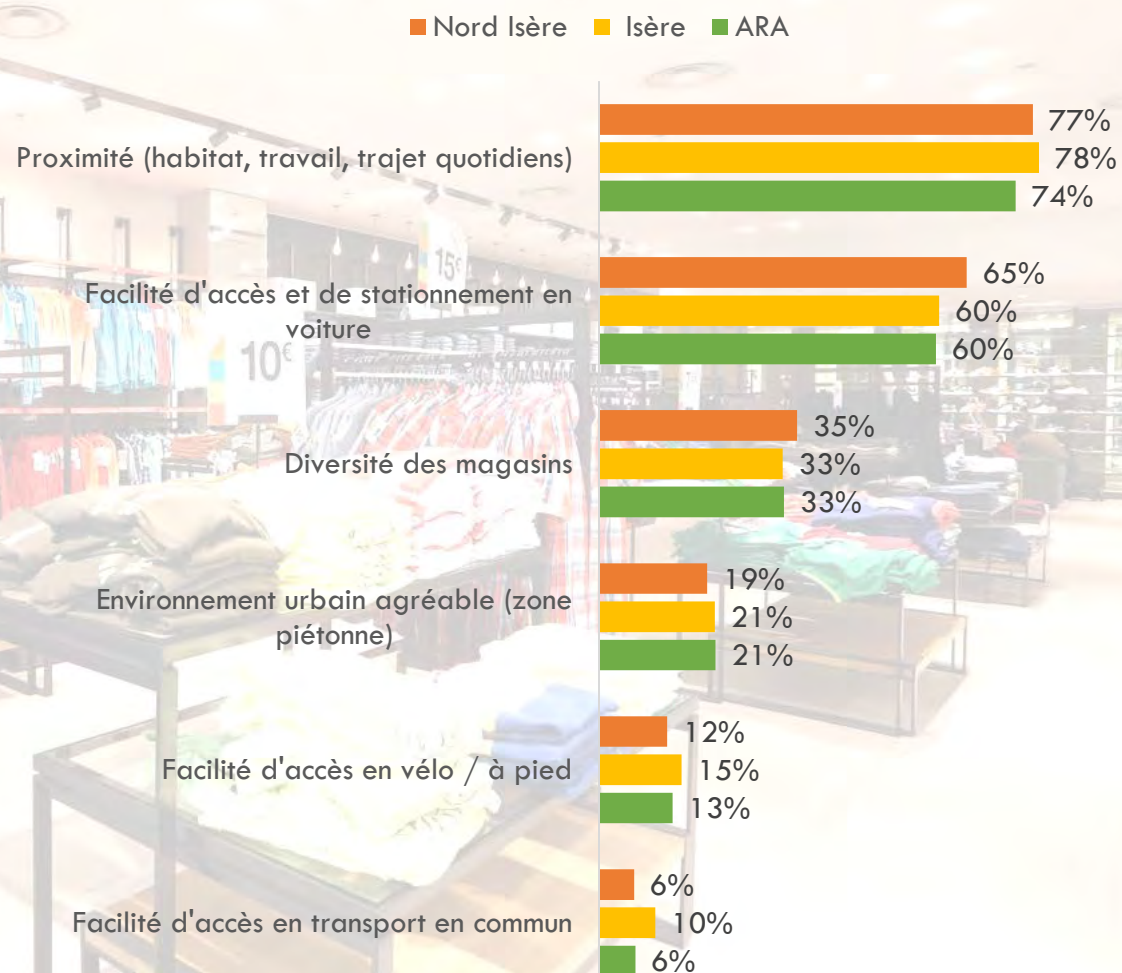


Les critères de choix des lieux de consommation et des magasins

Les critères de choix des magasins (% des répondants)



Les critères de choix des lieux de consommation (% des répondants)



7^e ENQUÊTE CONSUMMATEUR

Qui achète, quasi, où et comment

L'enjeu de la mobilité...

ion synthétique



% de part modale de déplacement dans le chiffre d'affaires du pôle	Déplacement COLL'in	HEYRIEUX CENTRE VILLE	HEYRIEUX POLE INTERMARCHÉ	NORD ISERE	POLARITES CENTRES-VILLES
marche a pied seul	16	53,5	3,6	8	19,9
vélo seul	0,1	0	0,2	0,4	0,9
TC combine	0,1	0	0	0,6	1
Voiture seul	80,5	44,1	93,3	84,7	70,5
autre mode	0,8	0	0,3	2,2	4
z-non renseigné	2,6	2,4	2,7	4	3,7
Total	100	100	100	100	100

7^e ENQUÊTE CONSOMMATEURS

Qui achète, quoi, où et comment ?

Le « boom » internet...

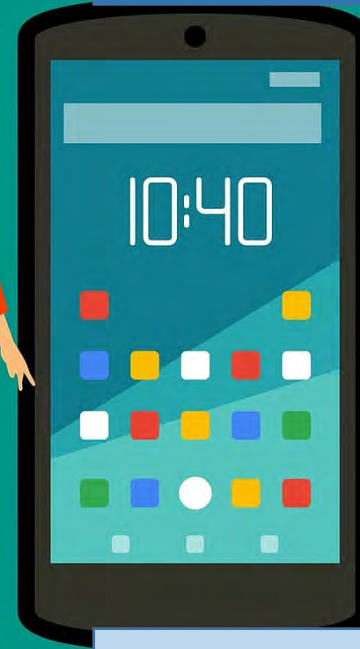
+ 161 % !

Présentation synthétique



775 € par ménage
dépensés en 2018

2 020 € par ménage
dépensés en 2022



7 € en alimentaire
210 € en équipement de la personne
124 € en mobilier électroménager déco
45 € en bricolage jardinage
390 € en culture loisirs
0 € en parapharmacie

38 € en alimentaire
686 € en équipement de la personne
523 € en mobilier électroménager déco
103 € en bricolage jardinage
657 € en culture loisirs
12 € en parapharmacie

7^e ENQUÊTE CONSOMMATEURS

Qui achète, quoi, où et comment ?

Le « boom » internet...

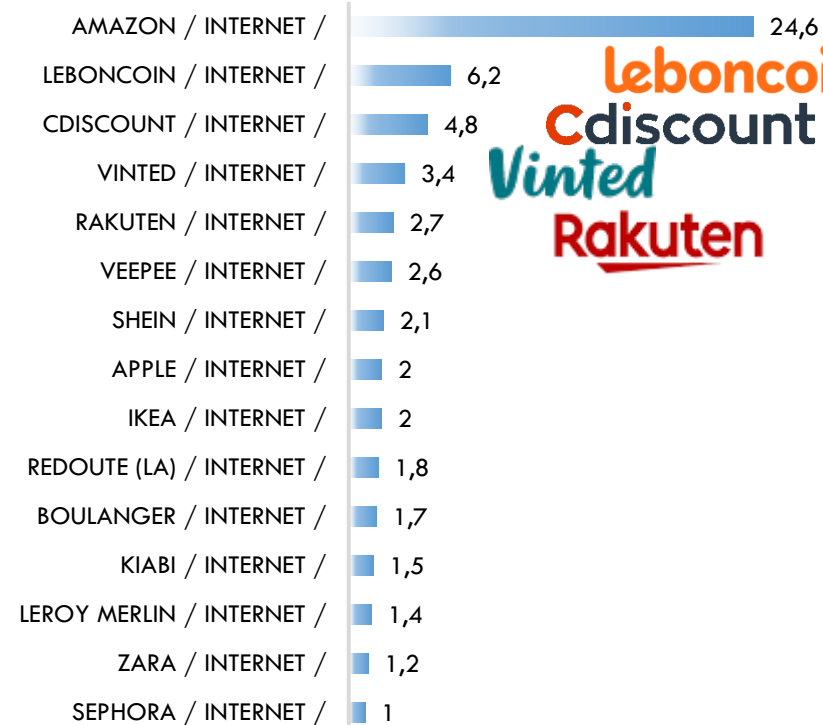
% DES PRODUITS ACHETÉS SUR INTERNET PAR LES MÉNAGES COLL'IN



Présentation synthétique



PRINCIPALES ENSEIGNES E-COMMERCE IDENTIFIEES DANS LES ACTES D'ACHAT DES MENAGES COLL'IN EN % DES DÉPENSES

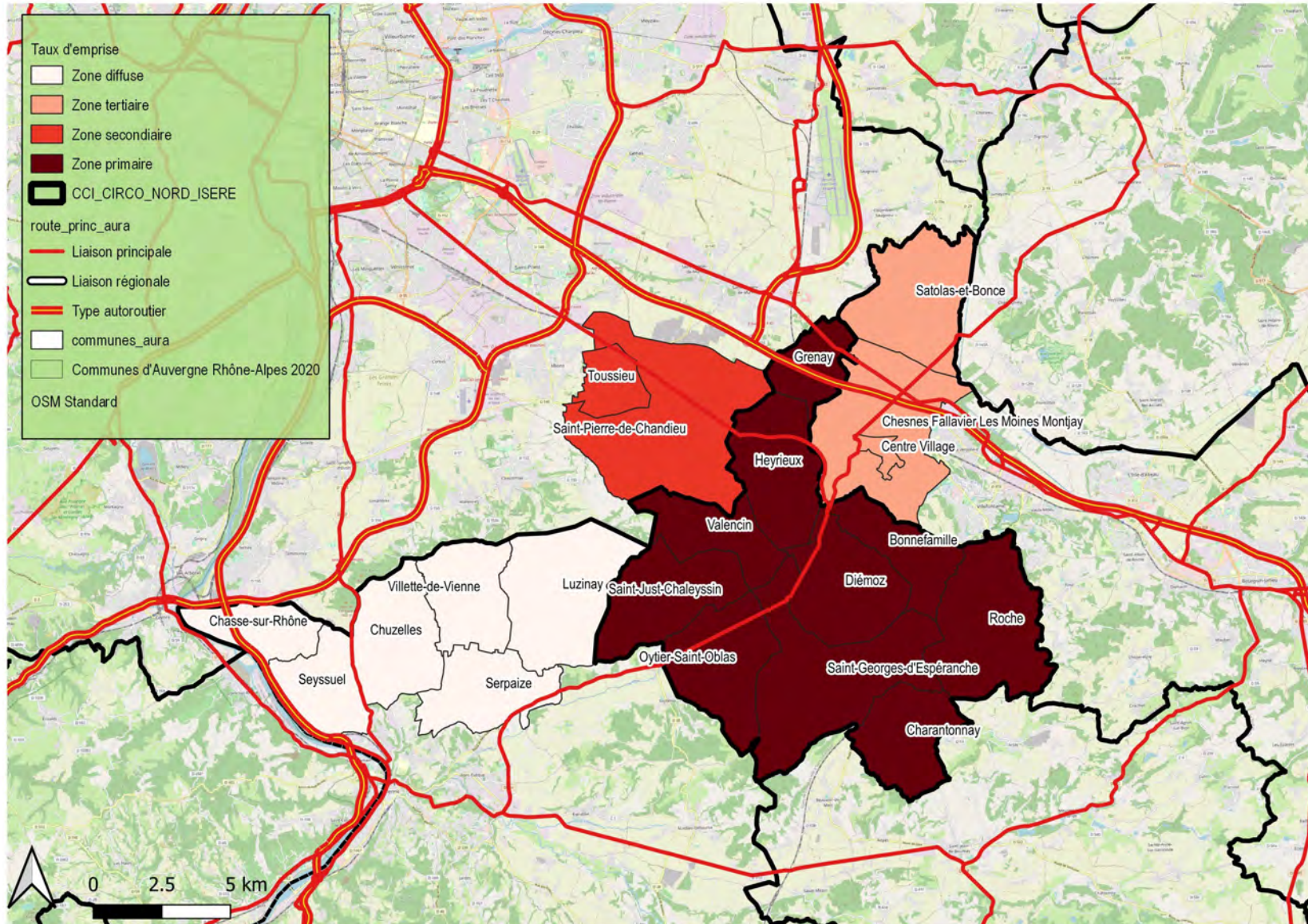


7^e ENQUÊTE CONSOMMATEURS

Qui achète, quoi, où et comment ?

Une influence resserrée autour du territoire...

Présentation synthétique



Zone de chalandise globale 60 000 habitants dont 18 000 en influence diffuse

7^e ENQUÊTE CONSOMMATEURS

Qui achète, quasi, où et comment ?

La hiérarchie des pôles en % de consommation des ménages de COLL'in...

Présentation synthétique

